

## 檢驗報告書

FSIB7-08-03 REV.1.0

報告編號：113022-03-024

報告頁數：1 of 4

報告日期：2022年12月09日

委託檢驗單位：初乳國際企業有限公司  
委託廠商地址：新北市林口區竹林路618號1樓  
聯絡人：黃滄柔 小姐  
聯絡電話：02-2601-3812

&lt;以下測試樣品係由委託檢驗廠商所提供&gt;

樣品名稱：IgG初乳酵素粉狀食品

收樣日期：2022年11月30日

樣品件數：1件

測試日期：2022年12月01日至12月09日

生產或供應廠商：-

產品描述：常溫，完整包裝

製造日期：2022年11月28日

有效日期：2025年11月27日

保存期限：三年

原產國：台灣

貨號：-

包裝規格：450g

## 測試項目及方法

項目	方法
熱量	註1
蛋白質*	CNS5035—食品中粗蛋白質之檢驗法
脂肪*	CNS5036—食品中粗脂肪之檢驗方法
飽和脂肪	部授食字第1021950978號—食品中脂肪酸之檢驗方法
反式脂肪	部授食字第1021950978號—食品中脂肪酸之檢驗方法
碳水化合物	註2
糖	衛生福利部104.12.12建議檢驗方法—食品中糖類之檢驗方法
鈉	AOAC984.27—Calcium, Copper, Iron, Magnesium, Manganese, Phosphorus, Potassium, Sodium, and Zinc in Infant Formula Inductively Coupled Plasma Emission Spectroscopic Method

## 測試結果

項目	單位	結果
熱量	(Kcal/100g)	375.6
蛋白質*	(g/100g)	10.0
脂肪*	(g/100g)	0.4
飽和脂肪	(g/100g)	0
反式脂肪	(g/100g)	0
碳水化合物	(g/100g)	83.0
糖	(g/100g)	0.7
鈉	(mg/100g)	109

--以下空白--

- 注意事項：**
1. 本報告共4頁，分離使用無效。
  2. 本檢驗報告之所有檢驗內容，均依委託事項執行檢驗，如有不實，願意承擔完全責任。
  3. 測試項目名稱旁有加\*者，為通過衛生福利部認證，且依認證之檢驗方法執行檢驗。

- 備註：**
- ◎ 註1、熱量以每100克樣品中所含蛋白質、脂肪、碳水化合物等成分的重量分別乘以各別熱量係數之總和而得，其中蛋白質、脂肪、碳水化合物的熱量係數分別為4.0、9.0、4.0Kcal/g。
  - ◎ 蛋白質之定量極限為0.1g/100g。
  - ◎ 脂肪之定量極限為0.1g/100g。
  - ◎ 飽和脂肪之定量極限為0.05g/100g。
  - ◎ 反式脂肪之定量極限為0.05g/100g。
  - ◎ 註2、碳水化合物以每100克樣品重量扣除水分、灰分、粗蛋白質、粗脂肪等重量計算而得。
  - ◎ 糖之定量極限，半乳糖、葡萄糖、蔗糖、果糖、乳糖及麥芽糖均為0.05g/100g。
  - ◎ 鈉之定量極限為0.025mg/100g。

本證明書為本公司之檢驗及測試服務共同條款所製發，本證明書之製發，並不免除買賣雙方買賣合約所得行使之權利及所應履行之義務，違反本證明書之約定並不拘束本公司。本公司製發本證明書責任僅限於經聲明之過失，且責任範圍僅限於收取之費用或報酬金額之兩倍，除有特別的約定之外，本公司對檢驗樣品之保管，不超過7天。



報告簽署人：林曉嵐

檢驗報告僅就委託者之委託事項提供檢驗結果，不對產品合法性做判斷。

台北市內湖區內湖路一段120巷15弄28號 No.28,Aly.15,Ln.120,Sec.1,Neihu Rd.,Neihu Dist.,Taipei City 114,Taiwan

Tel:02-8751-1232 Fax:02-8751-8685 E-mail:foodsafety@fsi.net.tw Website:www.fsi.net.tw

## 檢驗報告書

FSIB7-08-03 REV. 1.0  
 報告編號：113022-03-024  
 報告頁數：2 of 4  
 報告日期：2022年12月09日

委託檢驗單位：初乳國際企業有限公司  
 委託廠商地址：新北市林口區竹林路618號1樓  
 聯絡人：黃瀨柔 小姐  
 聯絡電話：02-2601-3812  
 <以下測試樣品係由委託檢驗廠商所提供>  
 樣品名稱：IgG初乳酵素粉狀食品  
 樣品件數：1件  
 生產或供應廠商：-  
 產品描述：常溫，完整包裝  
 有效日期：2025年11月27日  
 原產國：台灣  
 包裝規格：450g

收樣日期：2022年11月30日  
 測試日期：2022年12月01日至12月09日  
 製造日期：2022年11月28日  
 保存期限：三年  
 貨號：-



**檢驗報告書**

FSIB7-08-03 REV. 1. 0

報告編號：113022-03-024

報告頁數：3 of 4

報告日期：2022年12月09日

委託檢驗單位：初乳國際企業有限公司

委託廠商地址：新北市林口區竹林路618號1樓

聯絡人：黃瀨柔 小姐

聯絡電話：02-2601-3812

<以下測試樣品係由委託檢驗廠商所提供>

樣品名稱：IgG初乳酵素粉狀食品

樣品件數：1件

生產或供應廠商：-

產品描述：常溫，完整包裝

有效日期：2025年11月27日

原產國：台灣

包裝規格：450g

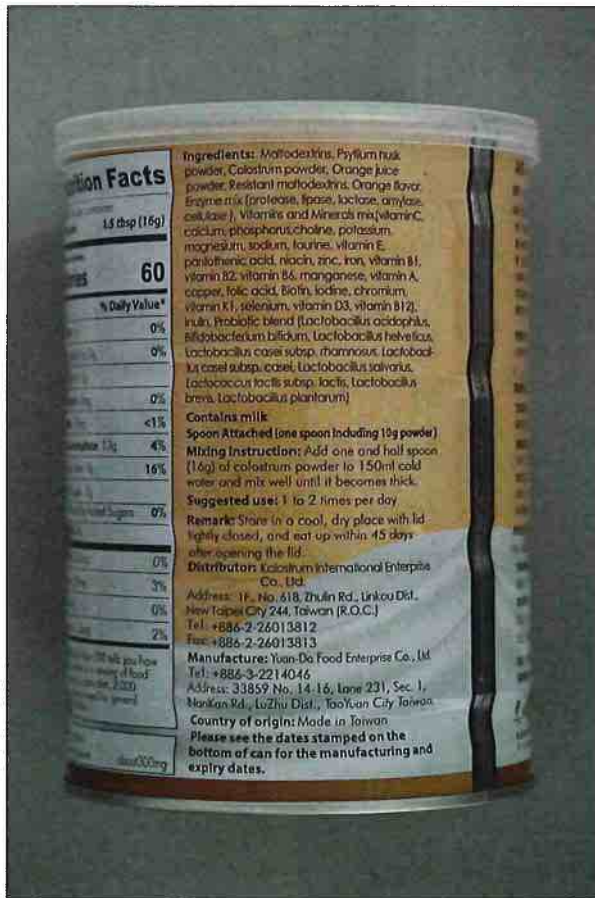
收樣日期：2022年11月30日

測試日期：2022年12月01日至12月09日

製造日期：2022年11月28日

保存期限：三年

貨號：-



檢驗報告僅就委託者之委託事項提供檢驗結果，不對產品合法性做判斷。

台北市內湖區內湖路一段120巷15弄28號 No.28,Aly.15,Ln.120,Sec.1,Neihu Rd.,Neihu Dist.,Taipei City 114,Taiwan

Tel:02-8751-1232 Fax:02-8751-8685 E-mail:foodsafety@fsi.net.tw Website:www.fsi.net.tw

## 檢驗報告書

FSIB7-08-03 REV.1.0

報告編號：113022-03-024

報告頁數：4 of 4

報告日期：2022年12月09日

委託檢驗單位：初乳國際企業有限公司

委託廠商地址：新北市林口區竹林路618號1樓

聯絡人：黃瀟柔 小姐

聯絡電話：02-2601-3812

<以下測試樣品係由委託檢驗廠商所提供>

樣品名稱：IgG初乳酵素粉狀食品

樣品件數：1件

生產或供應廠商：-

產品描述：常溫，完整包裝

有效日期：2025年11月27日

原產國：台灣

包裝規格：450g

收樣日期：2022年11月30日

測試日期：2022年12月01日至12月09日

製造日期：2022年11月28日

保存期限：三年

貨號：-



檢驗報告僅就委託者之委託事項提供檢驗結果，不對產品合法性做判斷。

台北市內湖區內湖路一段120巷15弄28號 No.28,Aly.15,Ln.120,Sec.1,Neihu Rd.,Neihu Dist.,Taipei City 114,Taiwan

Tel:02-8751-1232 Fax:02-8751-8685 E-mail:foodsafety@fsi.net.tw Website:www.fsi.net.tw