

檢驗報告書

FSIB7-08-03 REV. 1.0
報告編號：062424-01-032
報告頁數：1 of 5
報告日期：2024年07月03日

初乳國際企業有限公司
新北市林口區竹林路618號1樓

委託檢驗單位：初乳國際企業有限公司
委託廠商地址：新北市林口區竹林路618號1樓
聯絡人：黃瀟柔 小姐
聯絡電話：02-2601-3812
樣品名稱：IgG初乳酵素粉狀食品
樣品件數：1件
生產或供應廠商：-
產品描述：完整包裝，常溫
製造日期：2024年06月13日
有效日期：2027年06月12日
保存期限：三年
原產地：台灣
料號：-
包裝規格：450公克/罐

<以上測試樣品及相關資訊係由申請廠商提供並確認>

收樣日期：2024年06月24日
測試日期：2024年06月25日~07月01日
測試結果：--請見下頁--



報告簽署人：何中平

檢驗報告書

FSIB7-08-03 REV. 1.0
報告編號：062424-01-032
報告頁數：2 of 5
報告日期：2024年07月03日初乳國際企業有限公司
新北市林口區竹林路618號1樓

測試項目及方法

項目	方法
熱量	註 1
蛋白質*	CNS5035-食品中粗蛋白質之檢驗法
脂肪*	CNS5036-食品中粗脂肪之檢驗方法
飽和脂肪	部授食字第1021950978號-食品中脂肪酸之檢驗方法
反式脂肪	部授食字第1021950978號-食品中脂肪酸之檢驗方法
碳水化合物	註 2
糖	衛生福利部111.11.01建議檢驗方法-食品中糖類之檢驗方法
鈉	AOAC984.27-Calcium, Copper, Iron, Magnesium, Manganese, Phosphorus, Potassium, Sodium, and Zinc in Infant Formula Inductively Coupled Plasma Emission Spectroscopic Method

測試結果

項目	單位	結果
熱量	(Kcal/100g)	383.4
蛋白質*	(g/100g)	10.3
脂肪*	(g/100g)	1.0
飽和脂肪	(g/100g)	0
反式脂肪	(g/100g)	0
碳水化合物	(g/100g)	83.3
糖	(g/100g)	14.2
鈉	(mg/100g)	127

--以下空白--

- 注意事項：**
1. 本報告共5頁，分離使用無效。
 2. 本檢驗報告之所有檢驗內容，均依委託事項執行檢驗，如有不實，願意承擔完全責任。
 3. 測試項目名稱旁有加*者，為通過衛生福利部認證，且依認證之檢驗方法執行檢驗。

- 備註：**
- ◎ 註 1、熱量以每100克樣品中所含蛋白質、脂肪、碳水化合物等成分的重量分別乘以各別熱量係數之總和而得，其中蛋白質、脂肪、碳水化合物的熱量係數分別為4.0、9.0、4.0Kcal/g。
 - ◎ 蛋白質之定量極限為0.1g/100g。
 - ◎ 脂肪之定量極限為0.1g/100g。
 - ◎ 飽和脂肪之定量極限為0.05g/100g。
 - ◎ 反式脂肪之定量極限為0.05g/100g。
 - ◎ 註 2、碳水化合物以每100克樣品重量扣除水分、灰分、粗蛋白質、粗脂肪等含量計算而得。
 - ◎ 糖之定量極限，半乳糖、葡萄糖、蔗糖、果糖、乳糖及麥芽糖均為0.05g/100g。
 - ◎ 鈉之定量極限為0.025mg/100g。

檢驗報告僅就委託者之委託事項提供檢驗結果，不對產品合法性做判斷。

台北市內湖區內湖路一段120巷15弄28號 No.28,Aly.15,Ln.120,Sec.1,Neihu Rd.,Neihu Dist.,Taipei City 114,Taiwan.

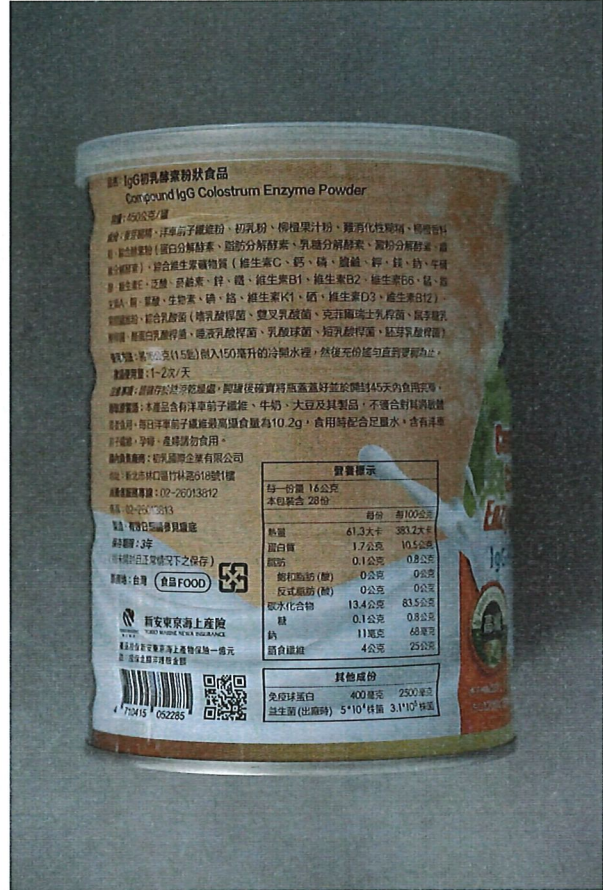
Tel:02-8751-1232 Fax:02-8751-8685 E-mail:foodsafety@fsi.net.tw Website:www.fsi.net.tw

檢驗報告書

FSIB7-08-03 REV. 1. 0
 報告編號：062424-01-032
 報告頁數：3 of 5
 報告日期：2024年07月03日

初乳國際企業有限公司
 新北市林口區竹林路618號1樓

樣品照片：

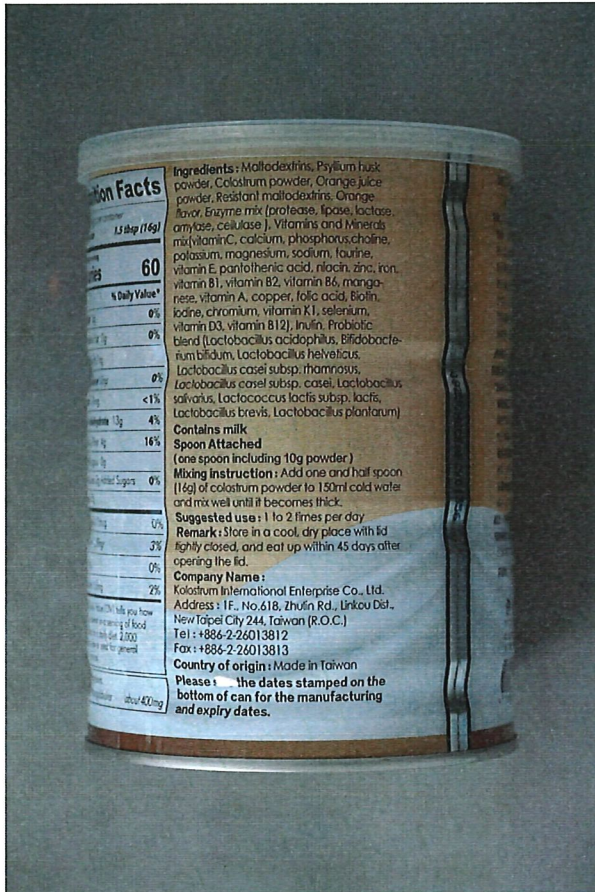


檢驗報告書

FSIB7-08-03 REV. 1.0
 報告編號：062424-01-032
 報告頁數：4 of 5
 報告日期：2024年07月03日

初乳國際企業有限公司
 新北市林口區竹林路618號1樓

樣品照片：



檢驗報告書

FSIB7-08-03 REV. 1.0

報告編號：062424-01-032

報告頁數：5 of 5

報告日期：2024年07月03日

初乳國際企業有限公司
新北市林口區竹林路618號1樓

樣品照片：



檢驗報告僅就委託者之委託事項提供檢驗結果，不對產品合法性做判斷。

台北市內湖區內湖路一段120巷15弄28號 No.28,Aly.15,Ln.120,Sec.1,Neihu Rd.,Neihu Dist.,Taipei City 114,Taiwan.

Tel:02-8751-1232 Fax:02-8751-8685 E-mail:foodsafety@fsi.net.tw Website:www.fsi.net.tw